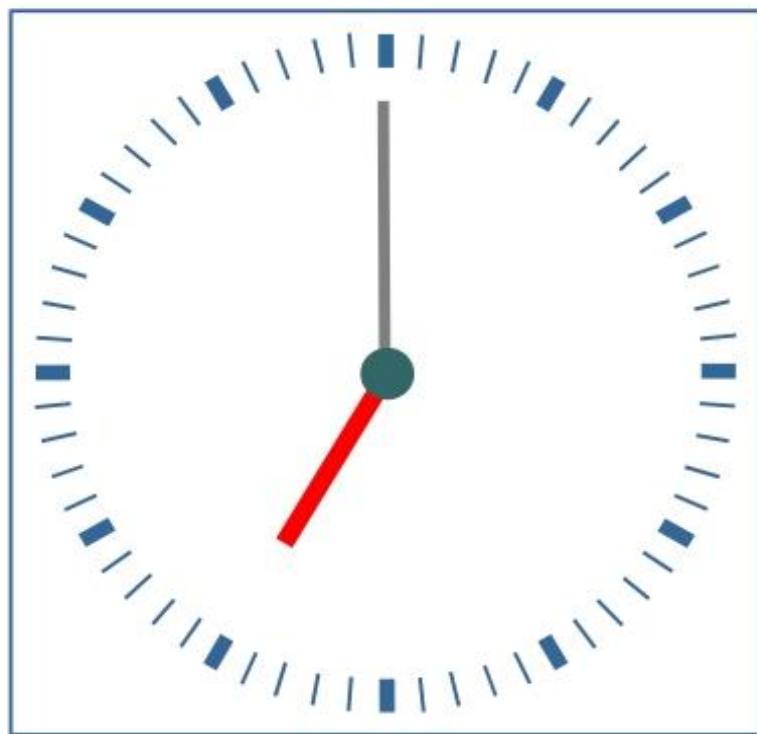
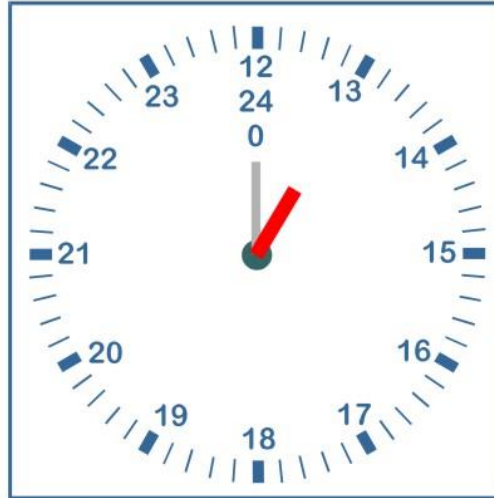
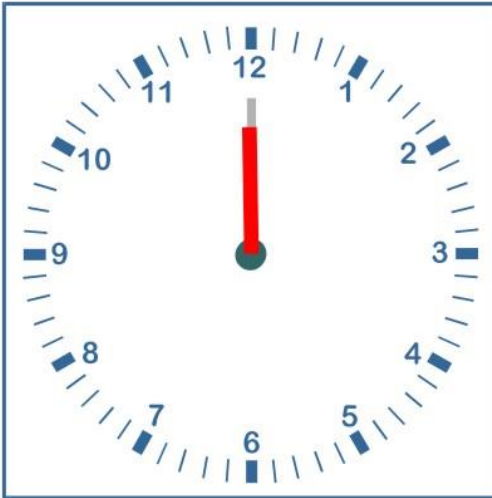


# Wir 'lernen die Uhr'



## Wir lernen die Uhr



Weil unser Tag 24 Stunden hat, müsste unsere Uhr eigentlich auch 24 Stunden anzeigen. Das wird aber zu unübersichtlich. Darum zeigt sie zweimal 12 Stunden an:  
Morgens: Ante Meridiem, AM  
Mittags: Post Meridiem, PM

Die Uhr, die Zeiten und die Sichtweise auf Uhr und Zeit sind für Kinder nicht einfach zu verstehen. Deshalb machen wir uns hier in diesem Heft Schritt für Schritt mit Uhr und Zeit vertraut.

wolfgangheller@grundschule.com

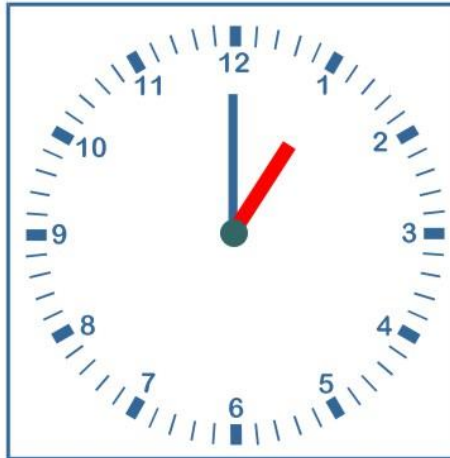
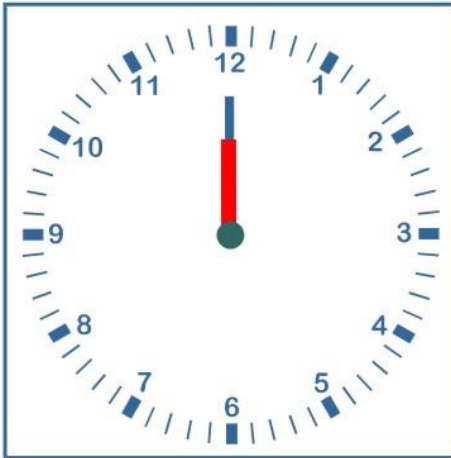
Das ist unsere Uhr  
Ihr Kreis ist in 60 Minuten  
eingeteilt. Alle 5 Minuten  
ist der Minuten-Strich  
dicker. Die dicken  
Striche haben zwei  
Bedeutungen.

**Erstens** zeigen sie  
die Stunden an.

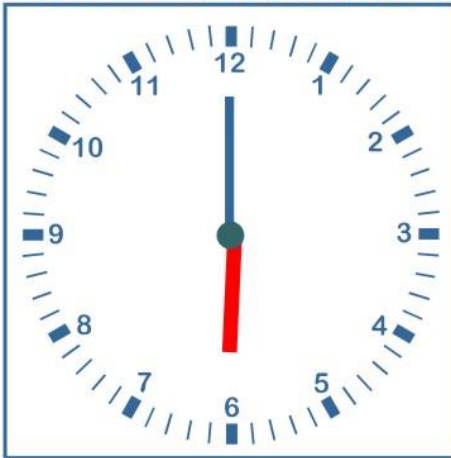
**Zweitens** zählen wir  
von Strich zu Strich  
immer 5 Minuten.

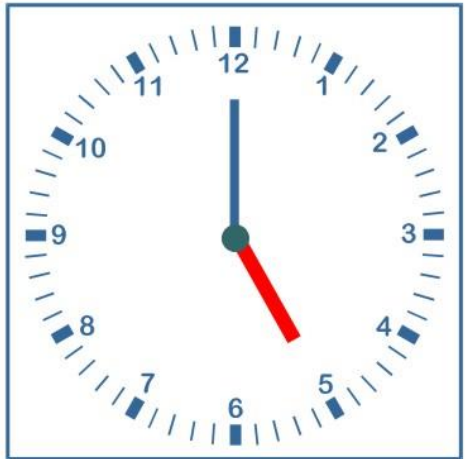
So können wir die Uhr  
einfacher ablesen.



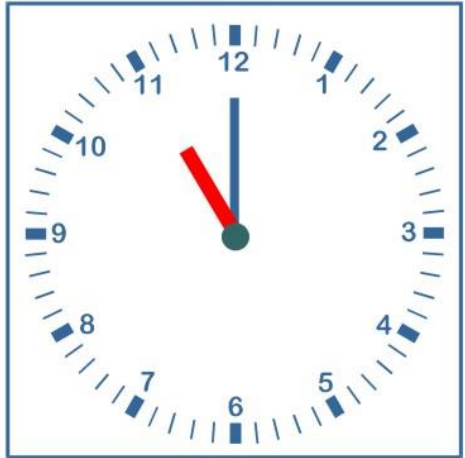


Es ist immer volle Stunde. Lies die Stunden ab und trage sie in die Uhren ein.





Es ist immer volle Stunde. Lies die Stunden ab und trage sie in die Uhren ein.

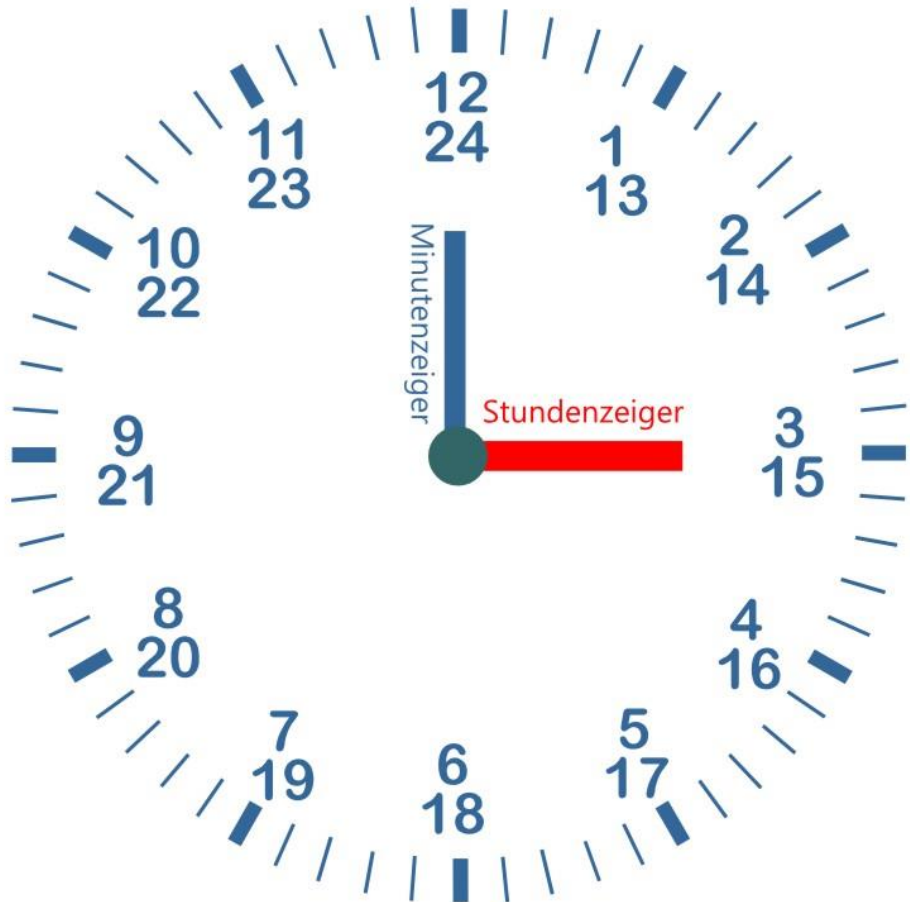


Das ist unsere Uhr  
Ihr Kreis ist in 60 Minuten  
eingeteilt. Alle 5 Minuten  
ist der Minuten-Strich  
dicker. Die dicken  
Striche haben zwei  
Bedeutungen.

**Erstens** zeigen sie  
die Stunden an.

**Zweitens** zählen wir  
von Strich zu Strich  
immer 5 Minuten.

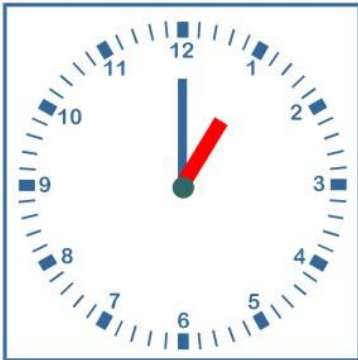
So können wir die Uhr  
einfacher ablesen.





Weil der Tag 24 Stunden hat, müsste unsere Uhr eigentlich 24 Stunden anzeigen. Das wäre zu unübersichtlich.

Deshalb dreht sich die Uhr zweimal am Tag. So kann 3 Uhr nachmittags auch 15 Uhr sein.



Wir lesen ab und tragen ein:

0 Uhr - 12 Uhr - 24 Uhr

1 Uhr - 13 Uhr

2 Uhr - 14 Uhr

3 Uhr - 15 Uhr

4 Uhr - 16 Uhr

5 Uhr - 17 Uhr

6 Uhr - 18 Uhr

7 Uhr - 19 Uhr

8 Uhr - 20 Uhr

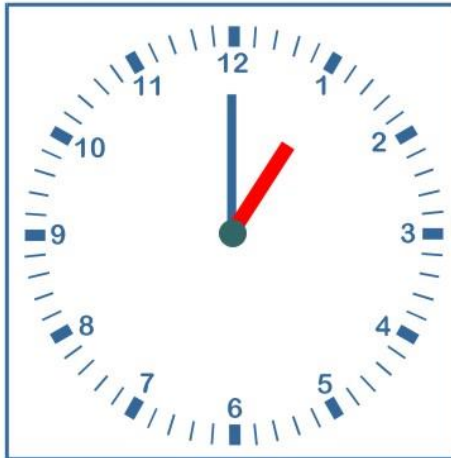
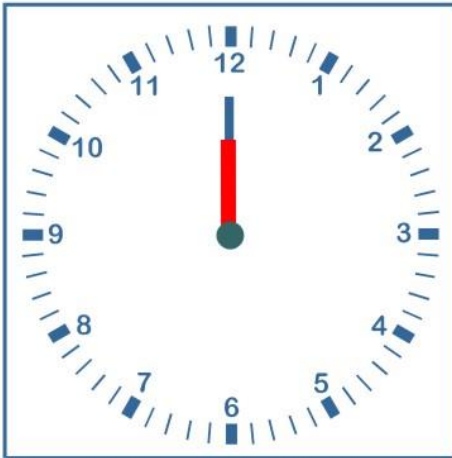
9 Uhr - 21 Uhr

10 Uhr - 22 Uhr

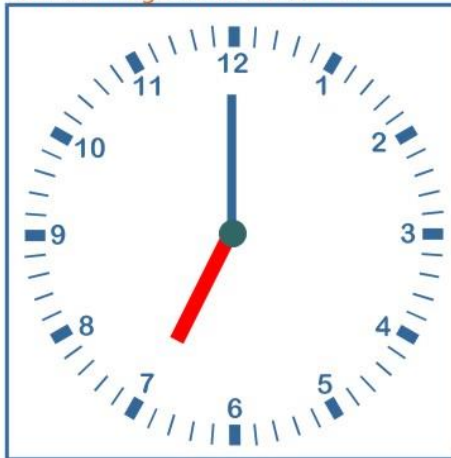
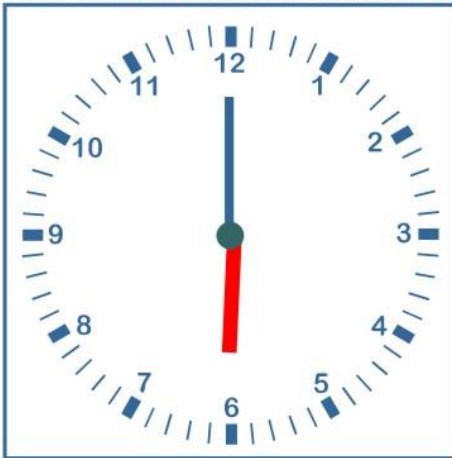
11 Uhr - 23 Uhr

24 Uhr - 0 Uhr - 12 Uhr

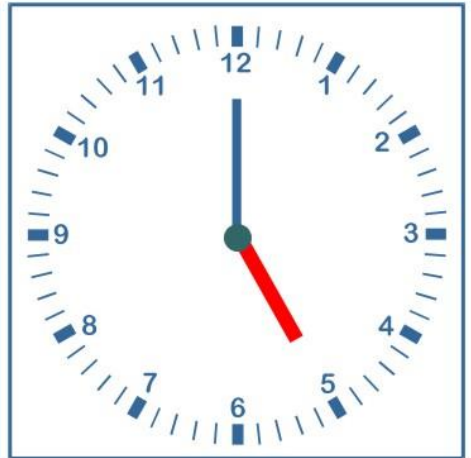




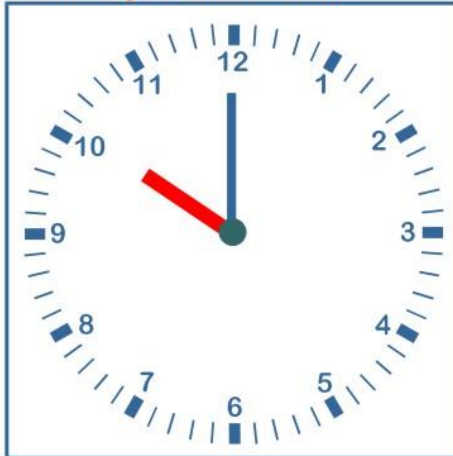
Es ist immer volle Stunde. Lies die Stunden ab. Trage beide Zeiten ein.

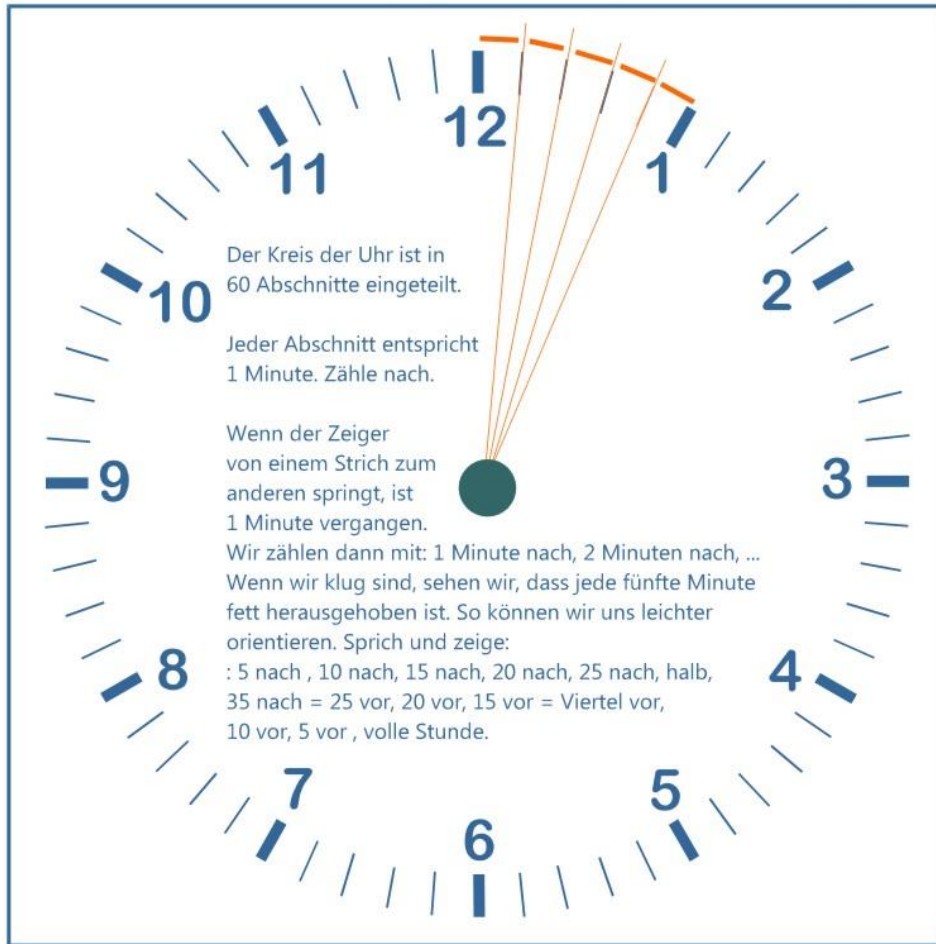






Es ist immer volle Stunde. Lies die Stunden ab. Trage beide Zeiten ein.





Der Kreis der Uhr ist in 60 Abschnitte eingeteilt.

Jeder Abschnitt entspricht 1 Minute. Zähle nach.

Nach jeder Minute springt der Minutenzeiger 1 Strich weiter.

Jede 5. Minute ist fett markiert. So können wir die Minuten besser ablesen.

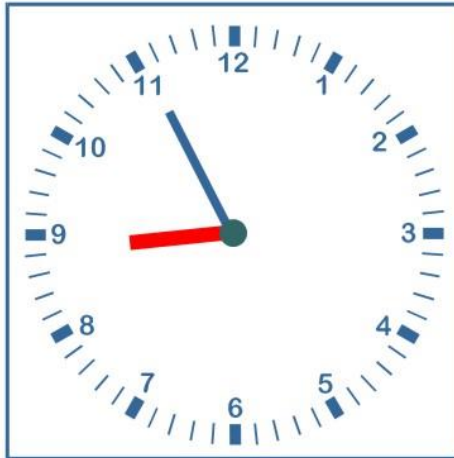
Wir zählen 1 bis 29 Minuten nach einer vollen Stunde.

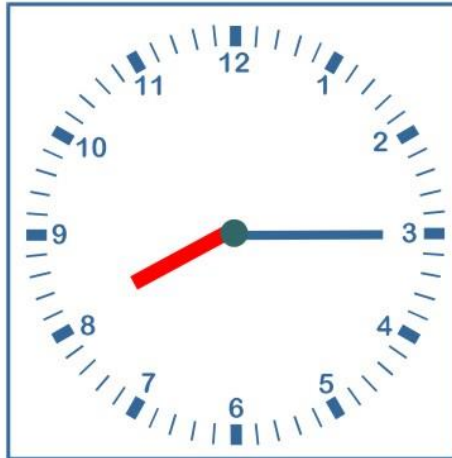
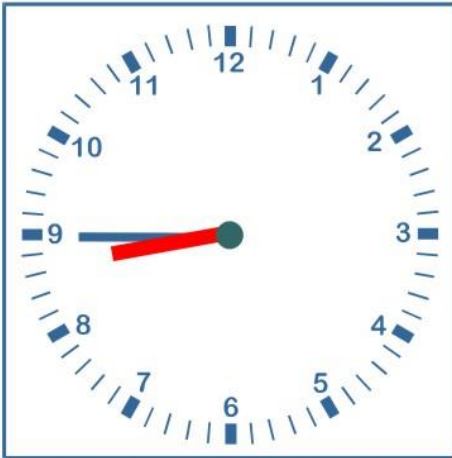
Wir zählen 29 - 1 Minute vor der nächsten Stunde.



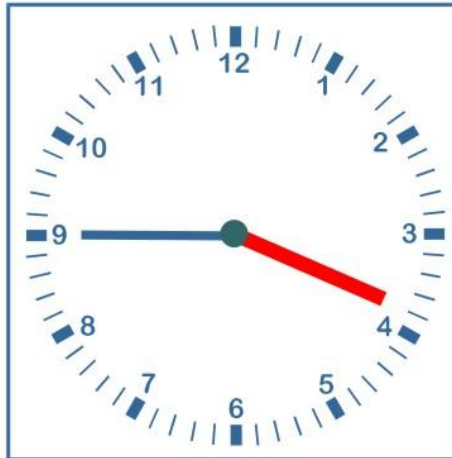


Trage Stunde und Minute ein.





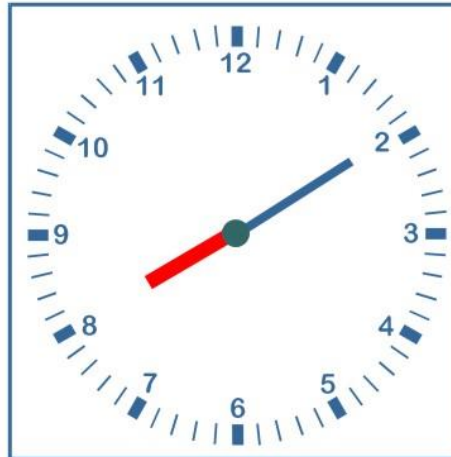
Trage Stunde und Minute ein.







Trage Stunde und Minute ein.







Trage Stunde und Minute ein.

